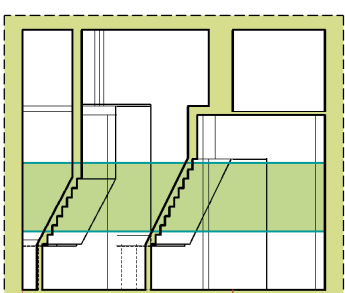
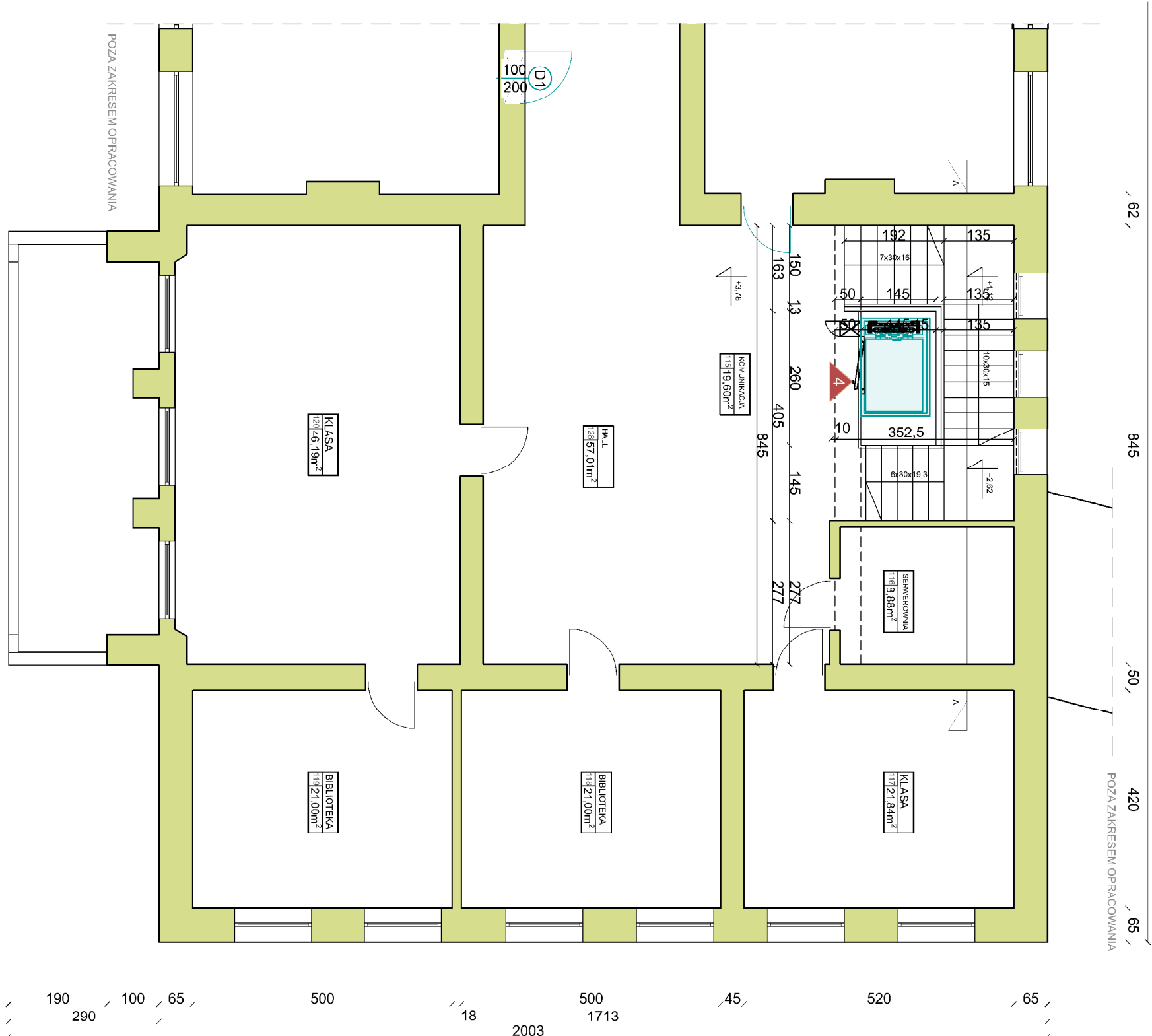
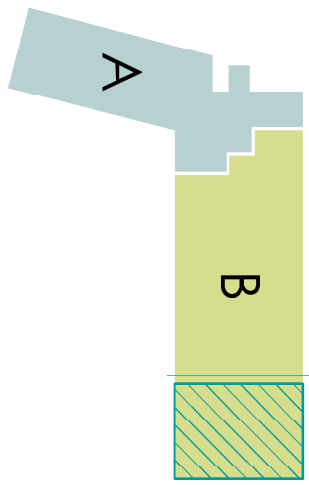
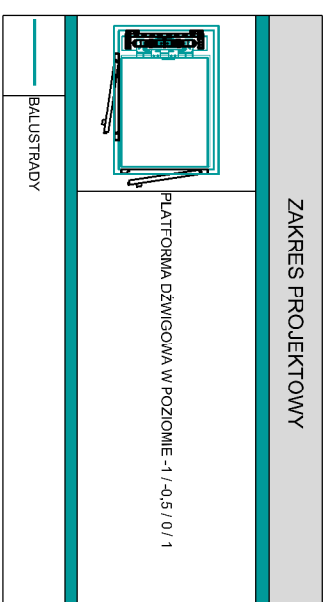


# ETAP 1



- PROPONOWANA STREFA WYZNACZONA POD DZWIG OSOBOWY
- UMIEJSCOWIENIE PRZYSTANKÓW WRAZ Z KIERUNKIEM WEJŚCIA DO DZWIGU OSOBOWEGO (RZUT)
- UMIEJSCOWIENIE PRZYSTANKÓW DZWIGU OSOBOWEGO (PRZERKÓJ)



"ARCUS" S.C. 43-190 Miłkołów ul. Wolności 15 tel.: 691-371-388, 697-881-388					
INWESTOR:	Powiat Gliwicki, ul. Zygmunta Starego 17, 44-100 Gliwice				
LOKALIZACJA INWESTYCJI:	Ul. Szpitalna 25, 44-196 Knurów				
TEMA:	ADAPTACJA BUDYNKU PRZY ULICY SZPITALNEJ 25 W KNUROWIE NA POTRZEBY PLACÓWEK OŚWIATOWYCH				
OPRACOWAŁ:	tech. bud. Kingo PAJAŁ			DATA:	08.2024
PROJEKTOWAŁ:	mgr inż. Adrian GARCZEZ	SIK/1988		SKALA:	1:100
NAZWA RYSUNKU:	RZUT PIĘTRA			NR RYS.:	E1_03